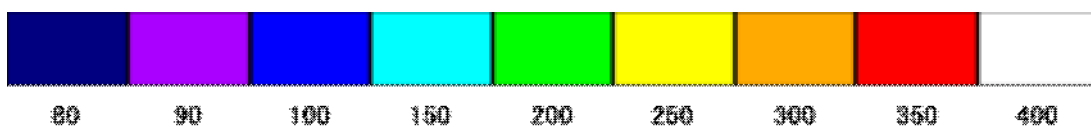
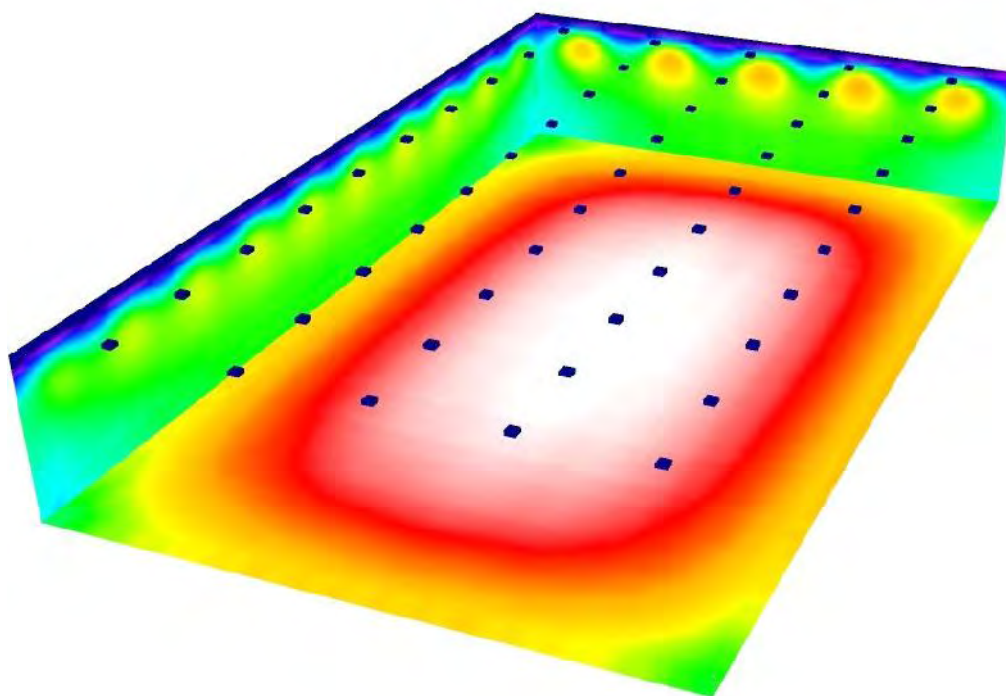




編集者
電話
ファックス
電子メール

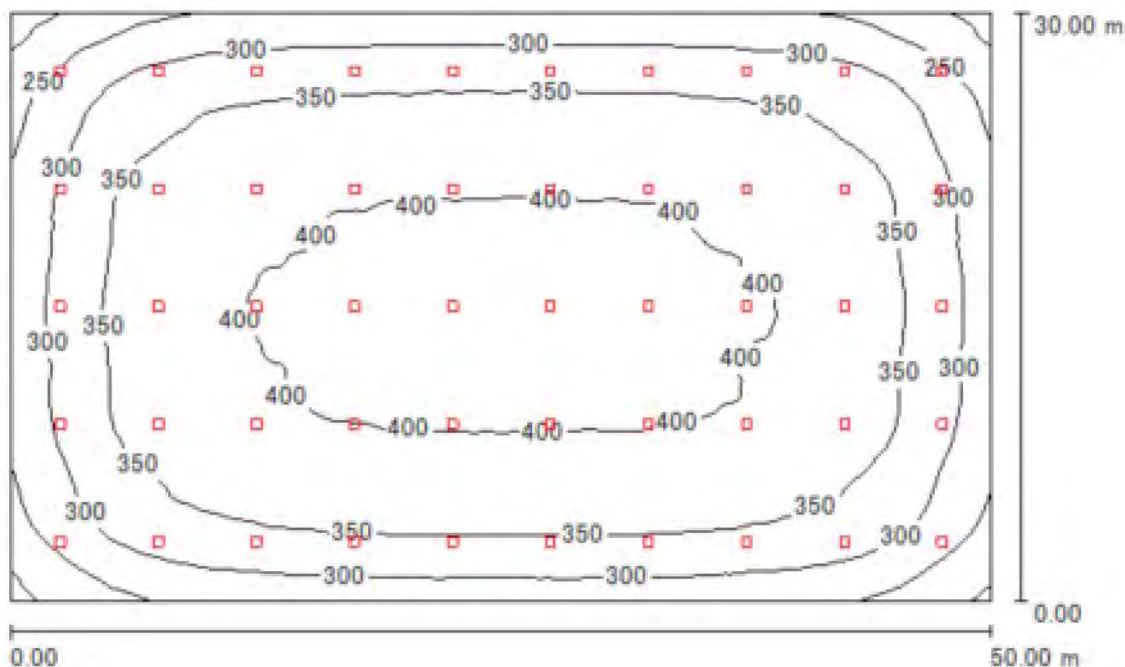
部屋 1 / フォルスカラーレンダリング





編集者
電話
ファックス
電子メール

部屋 1 / 1 枚ものの出力



部屋の高さ: 8.000 m, 施工高さ: 8.000 m, 保守率: 0.90

値 (単位) Lux, 縮尺 1:386

面	r [%]	E _{平均} [lx]	E _{最小} [lx]	E _{最大} [lx]	g ₁
作業面	/	348	180	414	0.518
床	20	338	182	406	0.539
天井	70	77	65	105	0.847
壁 (4)	50	191	69	301	/

作業面:

高さ: 0.850 m
グリッド: 128 x 128 点
部屋のコーナー: 0.000 m

照明器具パーツ一覧

No.	個	表記 (補正係数)	F (照明器具) [lm]	F (ランプ) [lm]	P [W]
1	50	PROLIGHT Corp. MA(G)15N (1.000)	12547	12549	0.0
			合計: 627337	合計: 627434	0.0

特定の接続負荷: 0.00 W/m² = 0.00 W/m² / lx (緑地: 1500.00 m²)