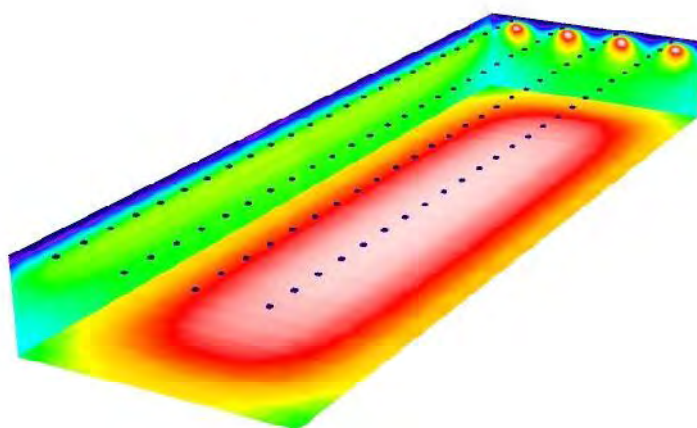




編集者
電話
ファックス
電子メール

部屋 1 / フォルスカラーレンダリング



80

90

100

150

200

250

300

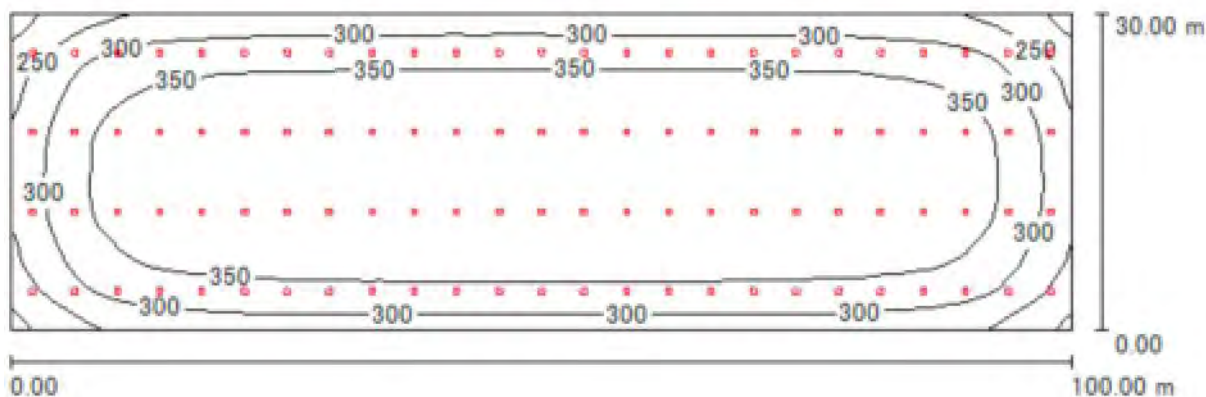
350

400

lx

編集者
電話
ファックス
電子メール

部屋 1 / 総括



部屋の高さ: 10.000 m, 施工高さ: 10.000 m, 保守率: 0.90

値 (単位) Lux, 縮尺 1:715

面	r [%]	E _{平均} [lx]	E _{最小} [lx]	E _{最大} [lx]	g ₁
作業面	/	343	176	402	0.513
床	20	336	187	395	0.557
天井	70	78	65	100	0.834
壁 (4)	50	194	68	405	/

作業面:

高さ: 0.850 m
グリッド: 128 x 64 点
部屋のコーナー: 0.000 m

照明器具パーツ一覧

No.	個	表記 (補正係数)	F (照明器具) [lm]	F (ランプ) [lm]	P [W]
1	100	PROLIGHT Corp. MA(G)15N (1.000)	12547	12549	0.0
合計:			1254674	1254869	0.0

特定の接続負荷: 0.00 W/m² = 0.00 W/m² / lx (緑地: 3000.00 m²)